

Informationsveranstaltung zur Managementplanung im EU-Vogelschutzgebiet Kuppendorfer Böhre

1

Öffentliche Informationsveranstaltung

Wann: Donnerstag den 14.11.2024

18:00 Uhr

Wo: Moorwelten

Auf dem Sande 11

49419 Wagenfeld-Ströhen

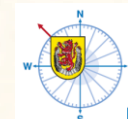


EUROPÄISCHE UNION

Europäischer Landwirtschaftsfonds für
die Entwicklung des ländlichen Raums - ELER
Hier investiert Europa in die ländlichen Gebiete

Inhalte der Veranstaltung:

- **Managementplanung im EU-Vogelschutzgebiet „Kuppendorfer Böhre“**
- **Vorstellung der Ziele für die schützenswerten Vogelarten im Gebiet**
- **Vorstellung von Maßnahmen und Ideen zur Umsetzung**



Landkreis Diepholz
...gut miteinander leben.

Informationsveranstaltung zur Managementplanung im EU-Vogelschutzgebiet Kuppendorfer Böhhrde

Die Kuppendorfer Böhhrde ist ein sandiger, teilweise bewaldeter Geestrücker mit trocken-warmen Standorten.

Wald, Heide und Kulturflächen (insbesondere der Ackerbau) prägen das Gebiet.

In dieser Landschaft sind geschützte Vogelarten der halboffenen/struktureichen Kulturlandschaft (Ortolan, Heidelerche, Gartenrotschwanz und Schafstelze)

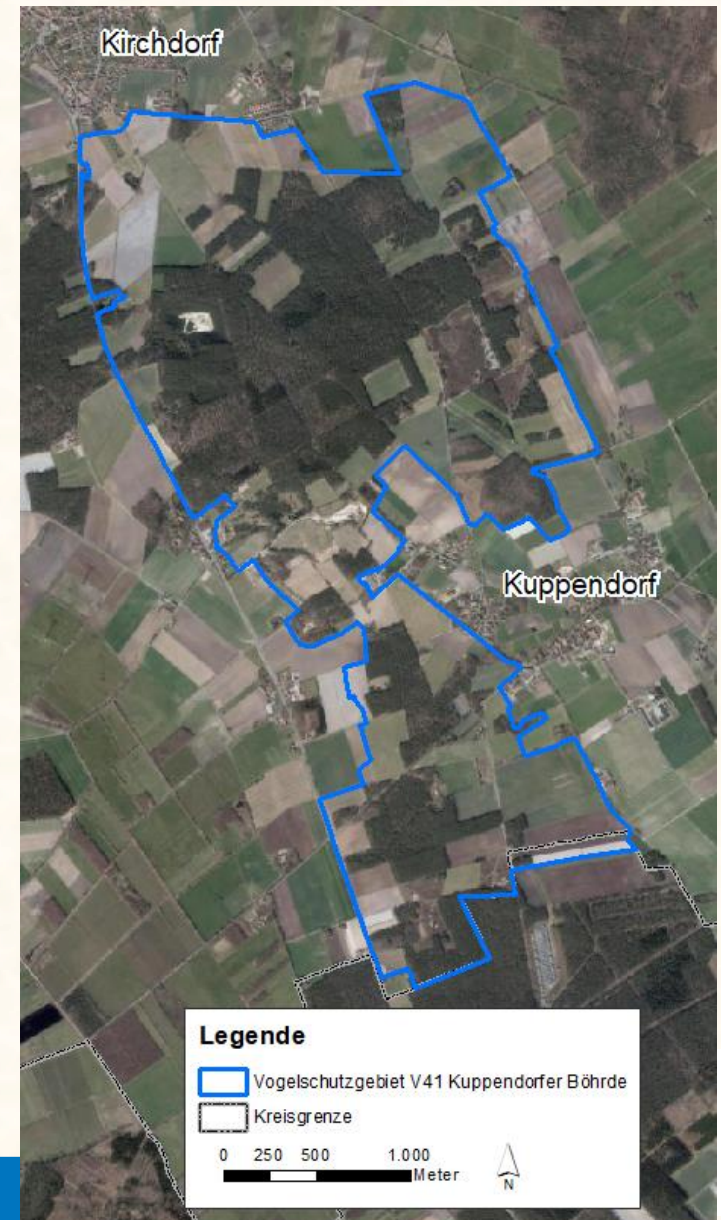
sowie

Arten der struktureichen Wälder (Schwarzspecht, Waldschnepfe und Turteltaube) von internationaler Bedeutung.

Im Managementplan werden die Ziele für die schützenswerten Vogelarten im Gebiet und die möglichen Maßnahmen zur Erreichung dieser Ziele formuliert.

Beim Managementplan handelt es sich um eine Fachplanung des Naturschutzes, die auf die Inhalte der Schutzgebietsverordnung des geplanten Landschaftsschutzgebiets „Kuppendorfer Böhhrde“ aufbaut.

Der Managementplan ist nicht drittverbindlich. Maßnahmen zur Förderung der Vogelarten im Gebiet sollen auf freiwilliger Basis umgesetzt werden.



Informationsveranstaltung zur Managementplanung im EU-Vogelschutzgebiet Kuppendorfer Böhhrde

EU-Vogelschutzgebiet V 41 „Kuppendorfer Böhhrde“

